



ADRES INWESTYCJI:
SOCHACZEW, UL. 15 SIERPANIA

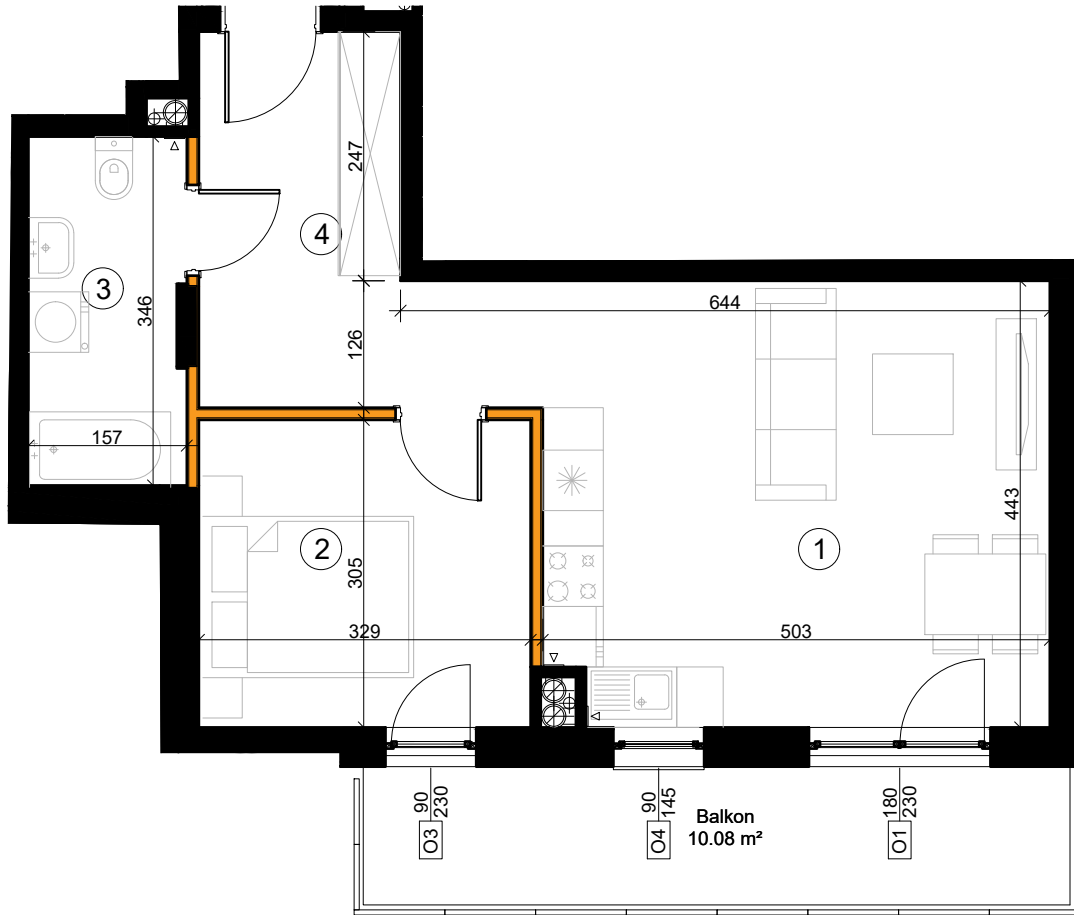
INWESTOR:
CAPITAL INVESTMENT
MARIUSZ FELCZAK S.K.
UL. ZAWISZY CZARNEGO 1
96-500 SOCHACZEW

BIURO SPRZEDAŻY:

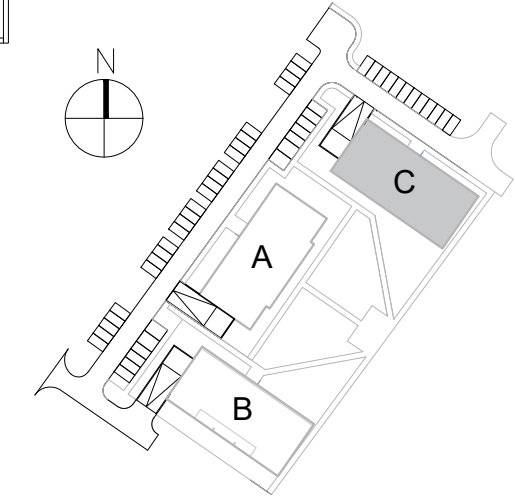
Nieruchomości 24
socho.pl

www.nieruchomosci24socho.pl
biuro@nieruchomosci24socho.pl

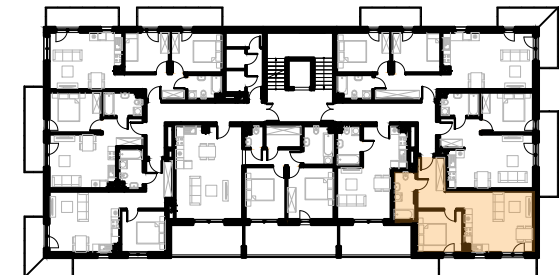
ADAM MIŁEK - 514 577 737



SCHEMAT OSIEDLA



LOKALIZACJA MIESZKANIA



BUDYNEK
MIESZKANIE
KONDYGNACJA
LICZBA POKOI

C
2.3
1 PIĘTRO
2

Zestawienie pomieszczeń:

- | | |
|--------------------|----------------------|
| 1. Pokój z aneksem | 22,05 m ² |
| 2. Pokój | 10,05 m ² |
| 3. Łazienka | 5,35 m ² |
| 4. Korytarz | 9,24 m ² |

Powierzchnia mieszkania **46,69 m²**
+ balkon 10,08 m²



- Ściany działowe - możliwość przebudowy
- Ściany zewnętrzne / konstrukcyjne / szachty instalacyjne

1. Powierzchnia użytkowa mieszkania określona jest na podstawie Rozporządzenia Ministra Transportu, Budownictwa i Gospodarki Morskiej z dn. 25.04.2012r. w sprawie szczegółowego zakresu i formy Projektu Budowlanego (DZ. U. Z. 2012r. POZ. 462 ZE ZM.), liczona zgodnie z zasadami zawartymi w polskiej normie PN-ISO 9836:2015-12. 2. Powierzchnia użytkowa mieszkania jest obliczona w metrach kwadratowych z dokładnością do dwóch miejsc po przecinku, dla wymiarów lokalu w stanie wykończonym, na poziomie podłogi, nie licząc listew przypodłogowych, progów itp. Do powierzchni użytkowej mieszkania wlicza się powierzchnię elementów nadających się do demontażu (rury, kanały). Nie są wliczane powierzchnie otworów na drzwi i okna oraz nisze w elementach zamykających. Mogą wystąpić niewielkie różnice wymiarów i usytuowania elementów w wyniku realizacji prac budowlanych. 3. Wymiary pomieszczeń podane zostały z uwzględnieniem tynków. 4. Grubość ścian międzylokalowych oraz nośnych po uwzględnieniu tynku wynosi 21 cm. 5. Wysokość pomieszczeń mierzona od szlichty do wykończonego sufitu wynosi ok. 267 cm. 6. Przedstawiona aranżacja ma charakter przykładowy, umeblowanie nie stanowi wyposażenia nabywanego lokalu.